

## Тег для расширенного описания передачи в XMLTV

При формировании программы передачи в формате XMLTV в программе OnAir есть возможность добавления её расширенного описания (тег desc).

Ниже приведён фрагмент из программы передач в формате XMLTV с описанием одной передачи, её расширенное описание выделено цветом.

```
<programme start="20080715060000 -0600" stop="20080715080000 -0600" channel="T5.com">
```

```
<title lang="ru">"24 часа Ле-Мана. История"</title>
```

```
<desc lang="ru">"История старейшей из ныне существующих автомобильных гонок на выносливость, проходящая ежегодно с 1923 г. недалеко от города Ле-Ман во Франции."</desc>
```

```
<rating system="">
```

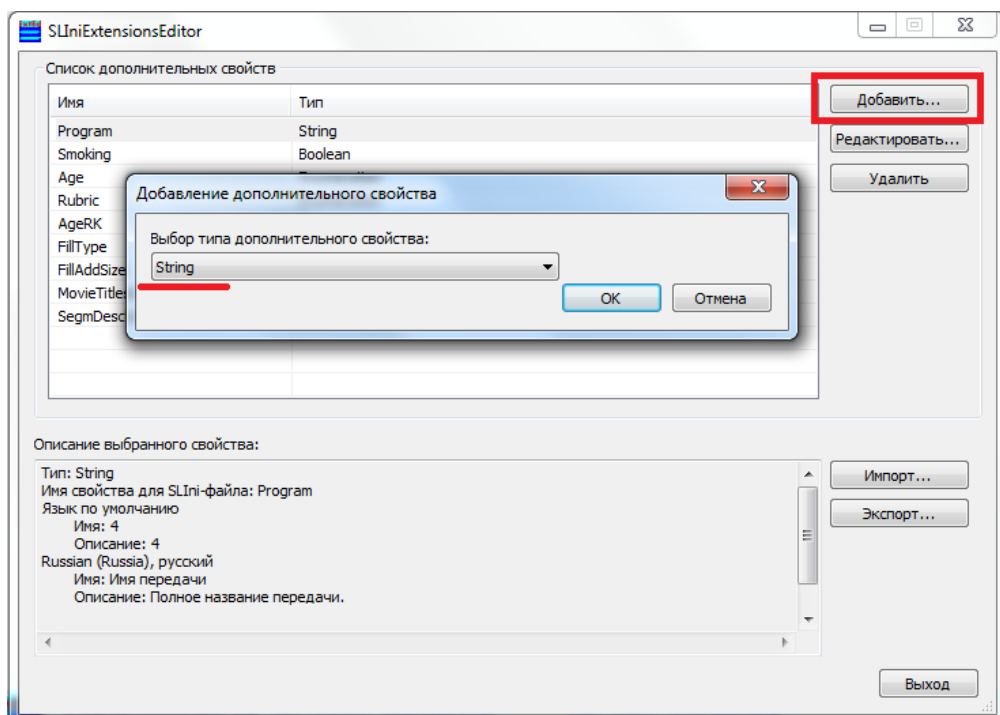
```
<value>12+</value>
```

```
</rating>
```

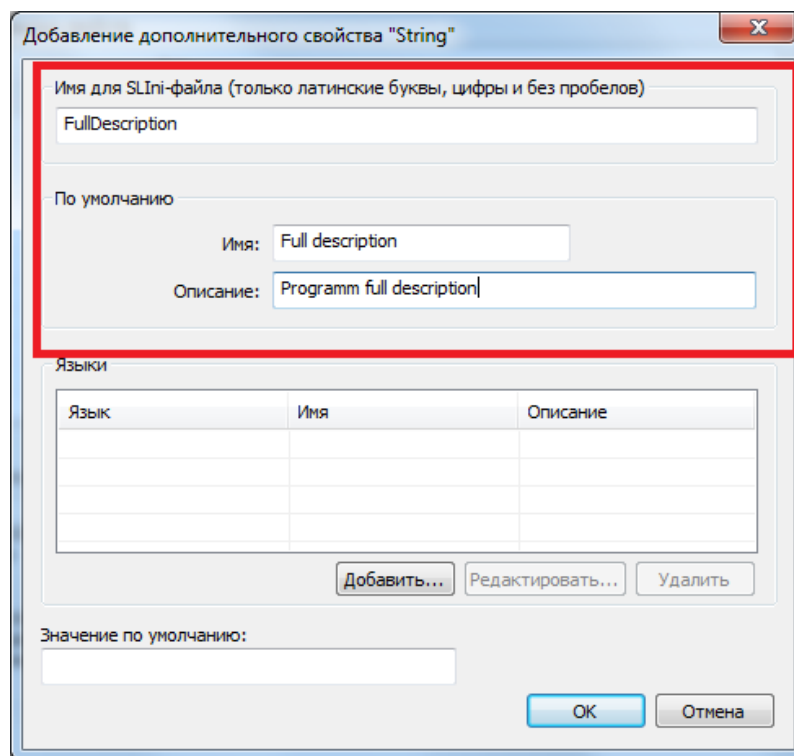
```
</programme>
```

Для формирования расширенного описания сначала нужно создать новое свойство для файла SLIni.

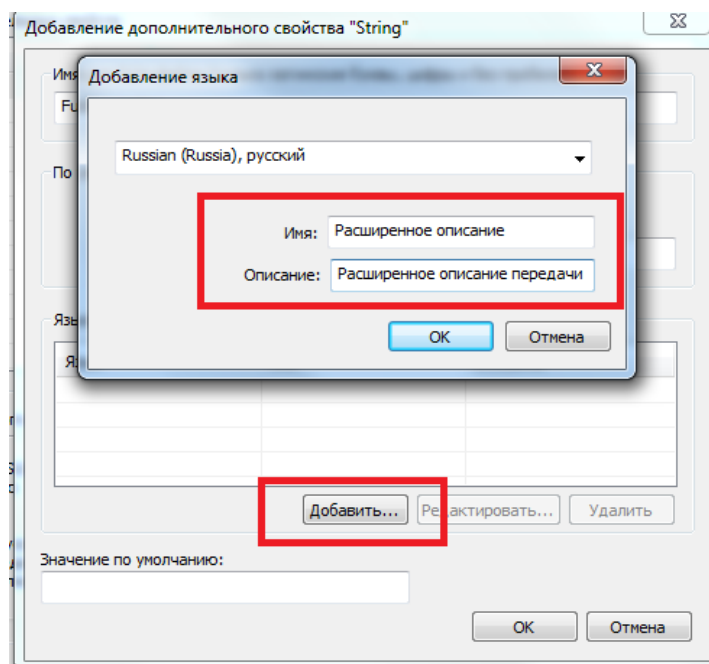
Запускаем программу SLIniExtensionsEditor.exe (C:\Program Files\ForwardT Software\Tools\SLIniExtensionsEditor\SLIniExtensionsEditor.exe)



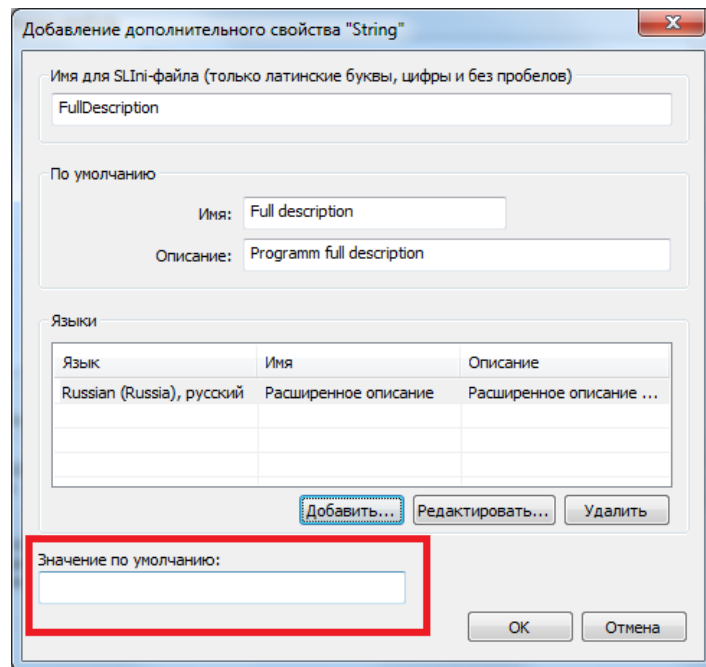
Добавляем новое свойство, тип "Строка" (string).



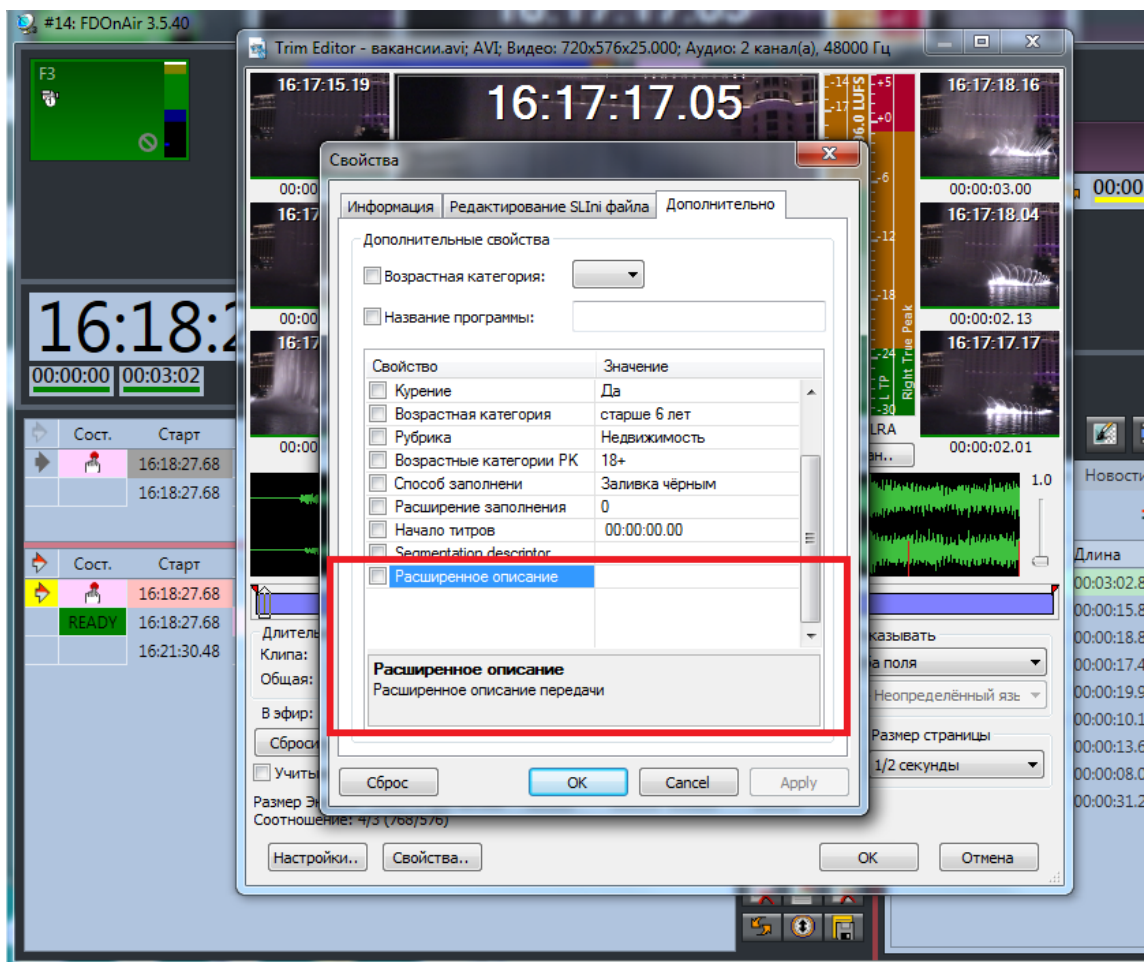
Заполняем поле с названием нового свойства в файле SLIni (латиница, без пробелов). Заполняем поля с названием и описанием свойства (будут видны в TrimEditor) "по умолчанию" (латиницей).



Добавляем описание нового свойства на русском языке. Заполняем соответствующие поля с именем и описанием (будут видны в TrimEditor).

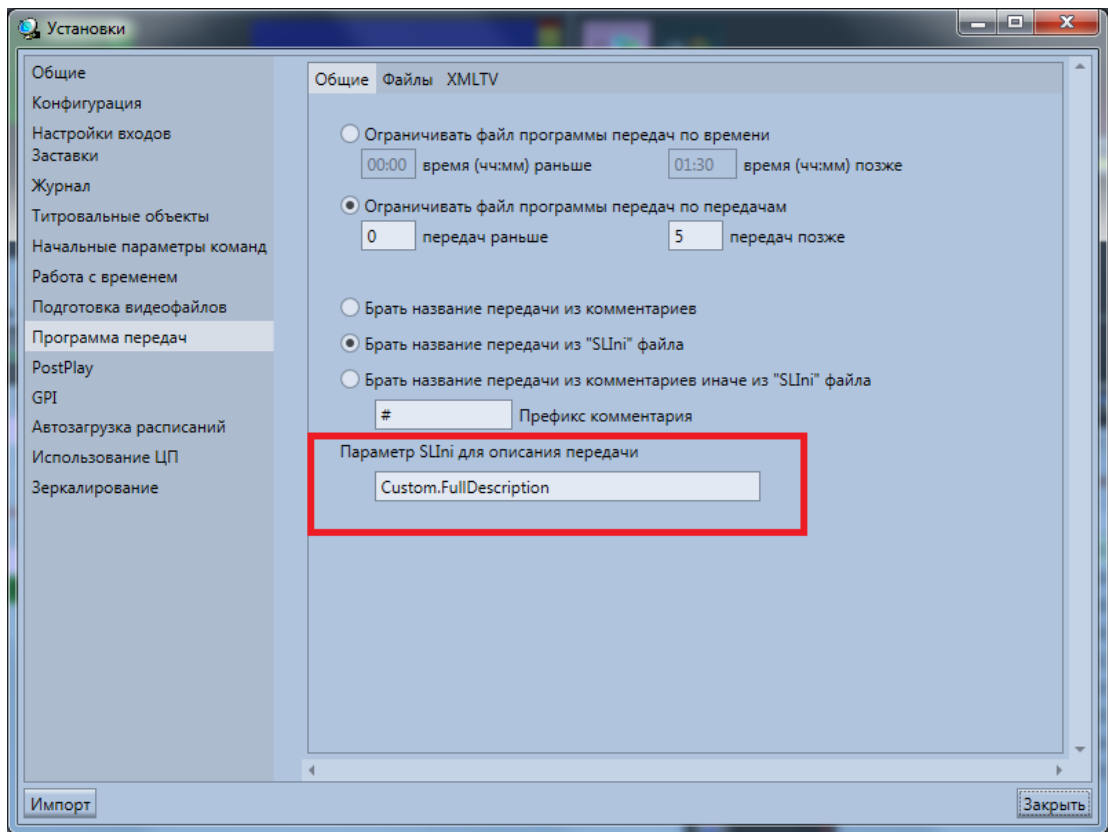


Поле "Значение по умолчанию" оставляем незаполненным. Нажимаем "OK" и выходим из программы.



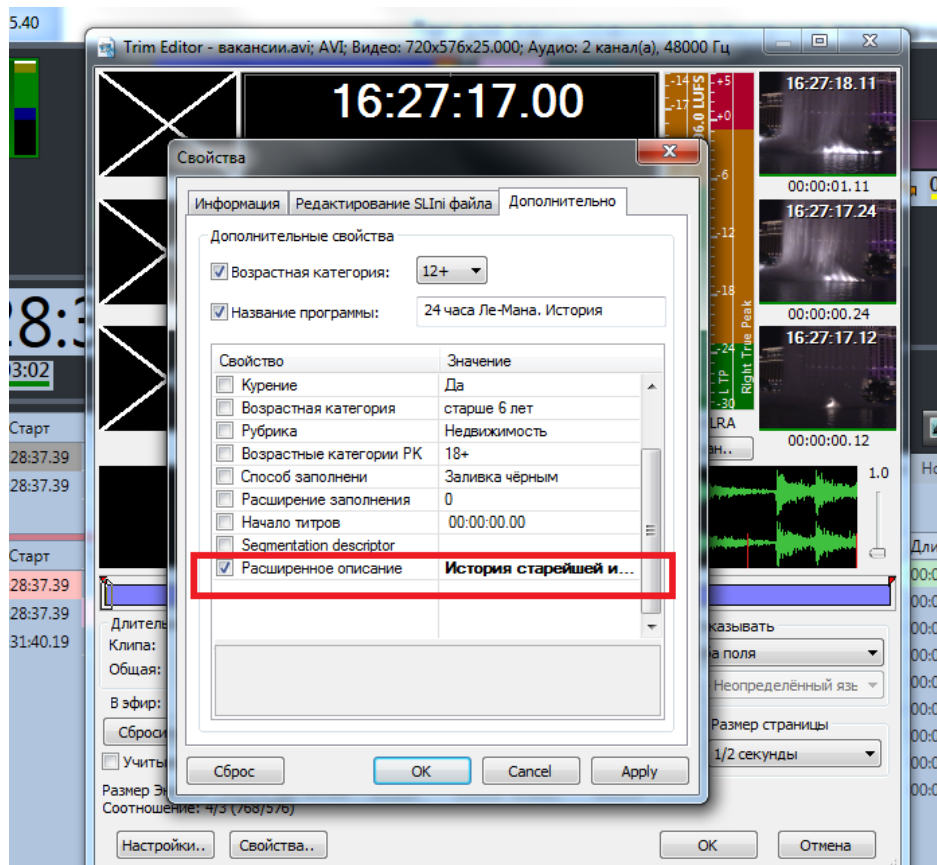
Новое свойство добавлено.

Запускаем программу OnAir. Переходим в раздел "Программа передач".



В поле "Параметр SLIni для описания передачи" записываем название вновь созданного свойства - Custom.FullDescription.

**!!!Важно: префикс Custom. обязателен, т.к. новое свойство является добавленным, а не встроенным.**



Теперь если заполнить поле "Расширенное описание", то текст из него попадёт в файл SLIni. А при формировании файла передач в формате XMLTV в программе OnAir будет заполнен тег desc с расширенным описанием передачи.

Про формирование программы передач в формате XMLTV можно посмотреть в нашей [документации](#).

Про работу с файлами SLIni можно посмотреть в нашей [документации](#).