

Способы заполнения чёрных полос при показе видеофайлов с соотношением сторон 4:3 при выходном сигнале 16:9.

[Общая информация](#)

[Свойство " Способ заполнения"](#)

[Убираем чёрные полосы](#)

[Дополнительные способы вызова TrimEditor](#)

## Общая информация

В нашем ПО есть несколько способов показа видеофайлов с соотношением сторон 4:3 при выходном сигнале 16:9. Их описание можно найти [здесь](#).

Некоторые способы предусматривают добавление к изображению чёрных полос по бокам основного изображения.

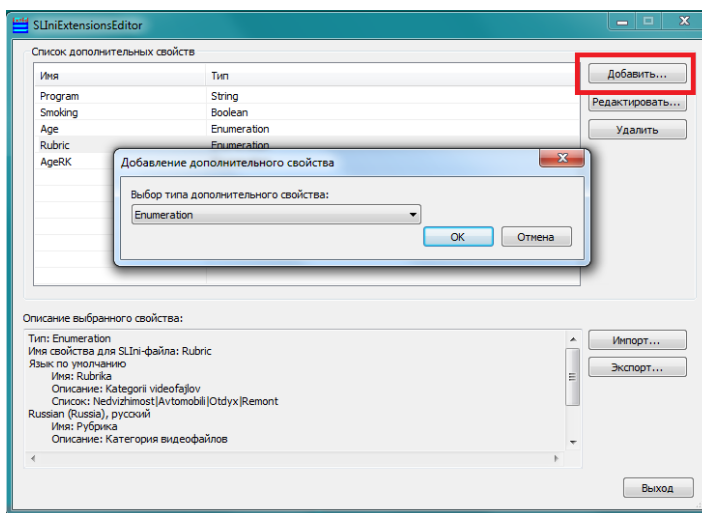
Описанная ниже технология позволяет заполнять эти чёрные полосы различными способами. В том числе, и с эффектом размытия изображения.

Пример применения эффекта размытия [здесь](#).

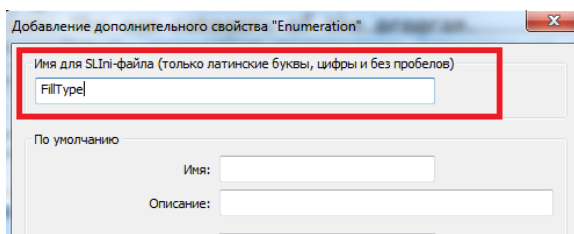
Сначала нужно создать новое свойство для SLIni -файлов, связанных с видеороликами. Подробнее про работу с файлами SLIni можно посмотреть в нашей [документации](#) в разделе "Файл настроек воспроизведения видеофайлов".

## Свойство " Способ заполнения"

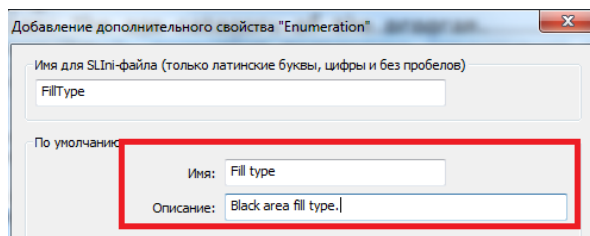
Запускаем приложение SLIniExtensionsEditor (C:\Program Files\ForwardT Software\Tools\SLIniExtensionsEditor\SLIniExtensionsEditor.exe).



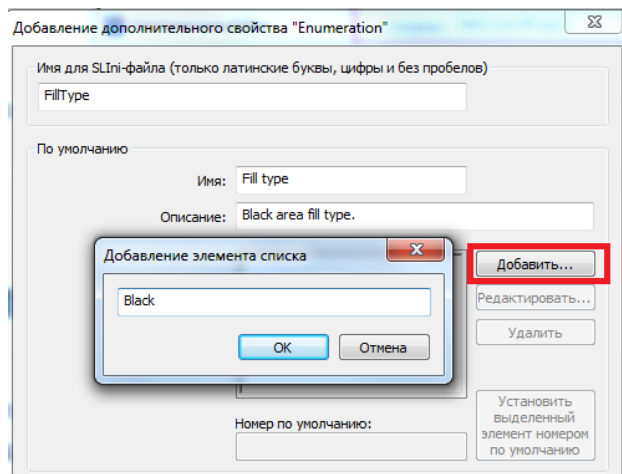
Нажимаем "Добавить...". В открывшемся диалоге выбираем тип нового свойства - "Enumeration".



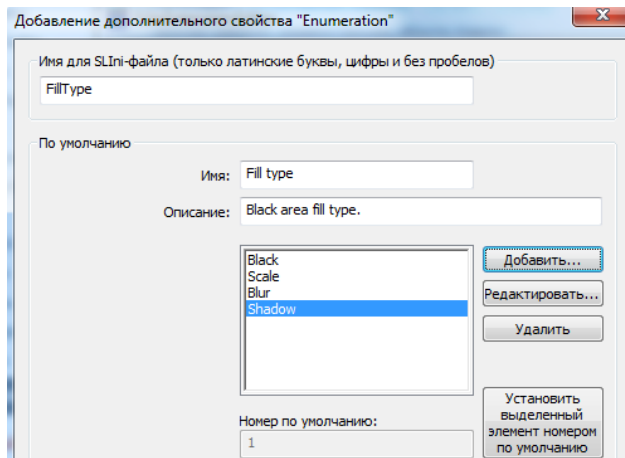
Имя в SLIni-файле должно быть FillType.



Далее заполняем значения всех полей в группе "По умолчанию": "Имя" - Fill type, "Описание" - Black area fill type.

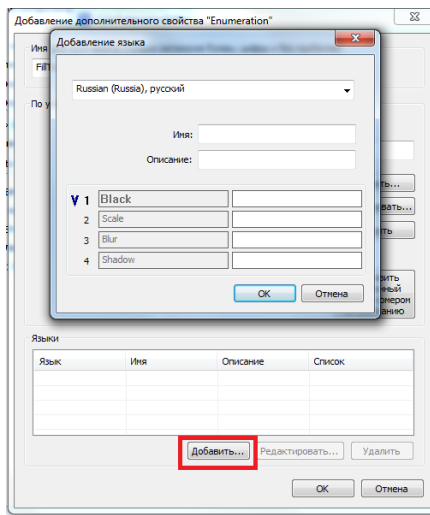


Нажимаем кнопку "Добавить" и добавляем названия способов заполнения чёрных полос: Black, Scale, Blur, Shadow.

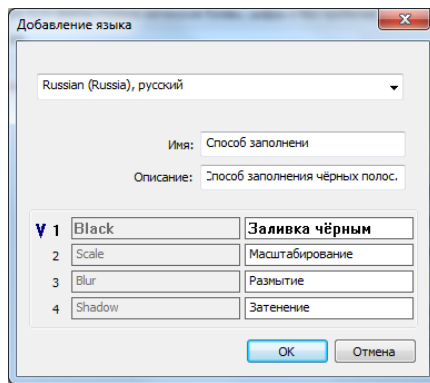


**Важно:** названия свойств должны идти именно в этом порядке!

Заполняем описание нового свойства на русском языке.



Переходим в группу "Языки" и нажимаем кнопку "Добавить".



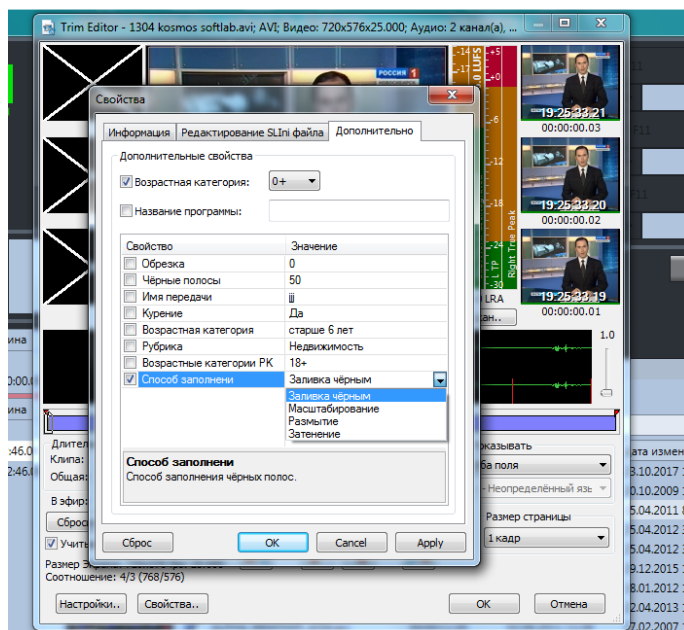
Выбираем русский язык в списке. Заполняем все поля.

"Имя": Способ заполнения, "Описание": Способ заполнения чёрных полос.

Список должен состоять из следующих элементов: Заливка чёрным, Масштабирование, Размытие, Затенение.

Нажимаем ОК, выходим из программы.

Открываем TrimEditor.



Новое свойство "Способ заполнения" добавлено.

## Убираем чёрные полосы

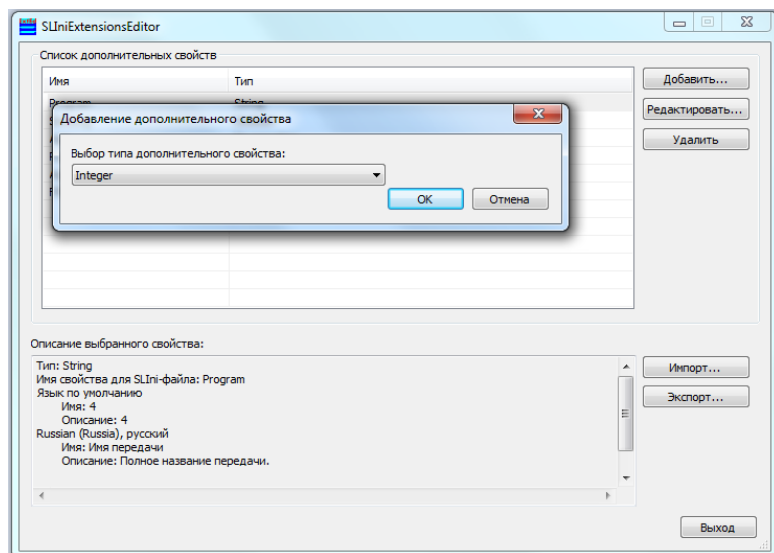
От пользователей:

"...Все сделали по инструкции на выходе получаем картинку 4:3 с небольшими черными полями после которых идет поля с размытием (на всех файлах которые пробовали). Подскажите как избавиться от черных полос, чтобы эффект размытия начинался как в вашем примере указанном в инструкции?..."

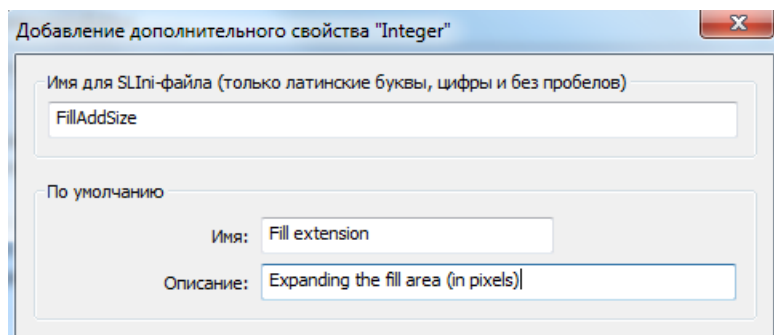


Чтобы продлить эффект размытия и убрать чёрные полосы нужно добавить ещё одно новое свойство для файла SLIni.

Запускаем приложение SLIniExtensionsEditor (C:\Program Files\ForwardT Software\Tools\SLIniExtensionsEditor\SLIniExtensionsEditor.exe).

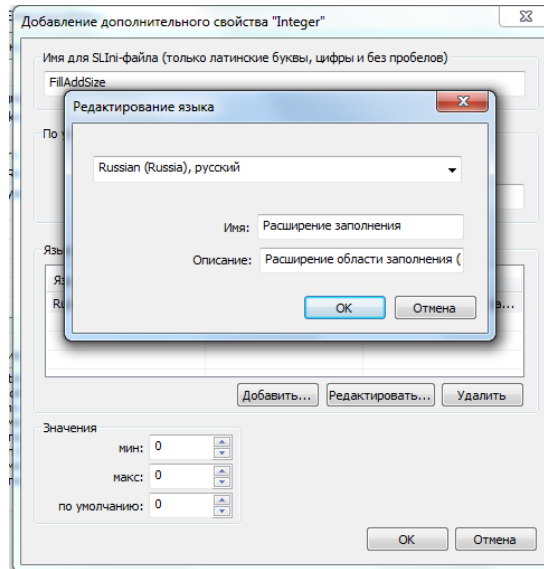


Нажимаем кнопку "Добавить...". Тип свойства выбираем Integer.



Имя свойства для SLIni-файла - FillAddSize

В группе "По умолчанию": "Имя" - Fill extension, "Описание" - "Expanding the fill area (in pixels)"



В группе "Языки" нажимаем кнопку "Добавить...". Выбираем русский язык.

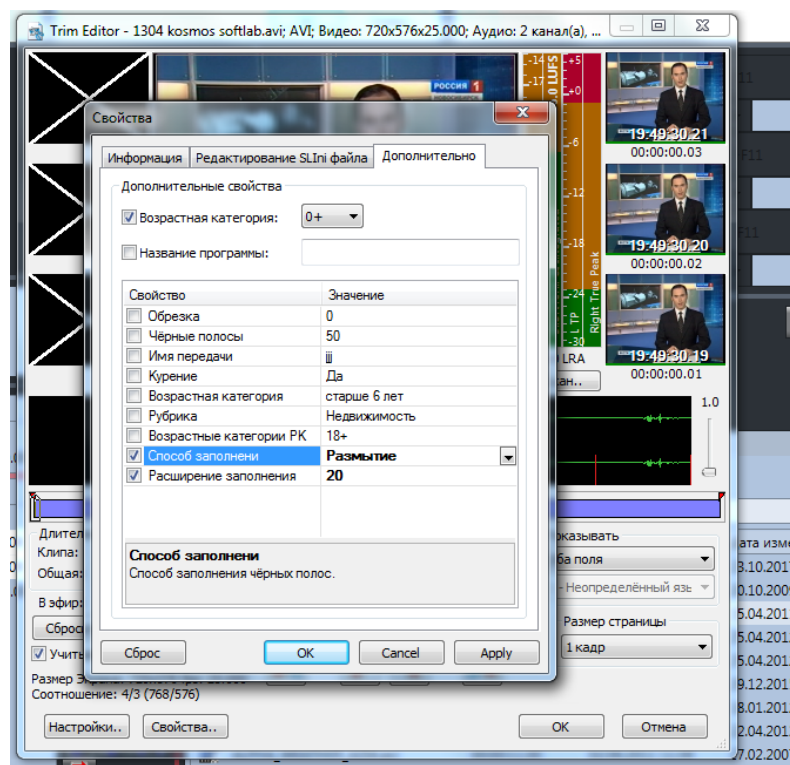
Заполняем поля. "Имя" - Расширение заполнения. "Описание" - Расширение области заполнения (в пикселах).

Закрываем диалог с описанием свойства на русском языке.



Максимальное значение устанавливаем в 100.

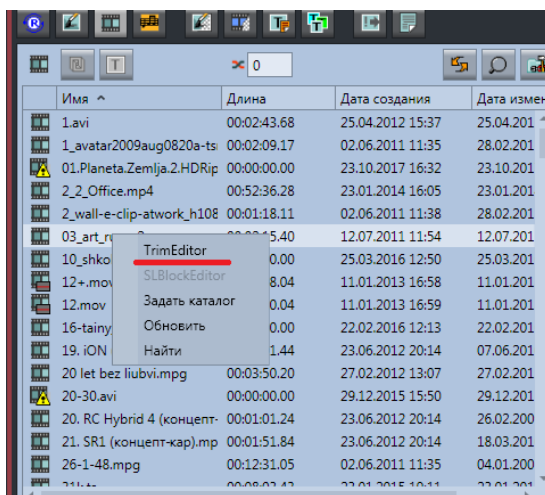
Закрываем диалог, выходим из программы.



Новое свойство добавлено - положительное число в пикселах, по умолчанию равно нулю.  
Это свойство используется только при масштабировании картинки, когда появляются "черные полосы".  
Ширина полос увеличивается на заданное число пикселей. Эти полосы заполняются по разному в зависимости от параметра "Способ заполнения". Расширение полос позволяет убрать черные полосы.

## Дополнительные способы вызова TrimEditor

TrimEditor для создания/редактирования SLIni-файлов можно вызвать непосредственно с файловой страницы "Фильмы" программы OnAir.



Для этого нужно вызвать контекстное меню над нужным файлом и выбрать пункт TrimEditor.

Кроме того, TrimEditor можно вызвать и непосредственно в папке с видеофайлами без использования программы OnAir. В этом случае также используется контекстное меню, вызываемое на конкретном видеофайле. [Подробнее...](#)